

MON QUARTIER VILLENEUVE-
POUR DEMAIN LES-SALINES

PRU Villeneuve-Les-Salines Réunion de présentation

Projet Réhabilitation VLS 600

1, 3, 5, 7 RUE CAMILLE DESMOULINS



LA CONCERTATION

1 – Enquête avant réhabilitation

2^{ème} semestre 2014

2 – Validation en Conseil de Concertation Locative

3 Février 2022

3 – Réunion de présentation Avant Projet en vidéo

Mars 2022

4 – Réunion de présentation Avant Projet
(pour recueillir vos avis et remarques)

27 avril 2022

5 – Réunion de présentation Projet définitif
et organisation de chantier

16 Février 2023

6 – Courrier de notification de démarrage

1^{er} trimestre 2023

7 – Phase chantier

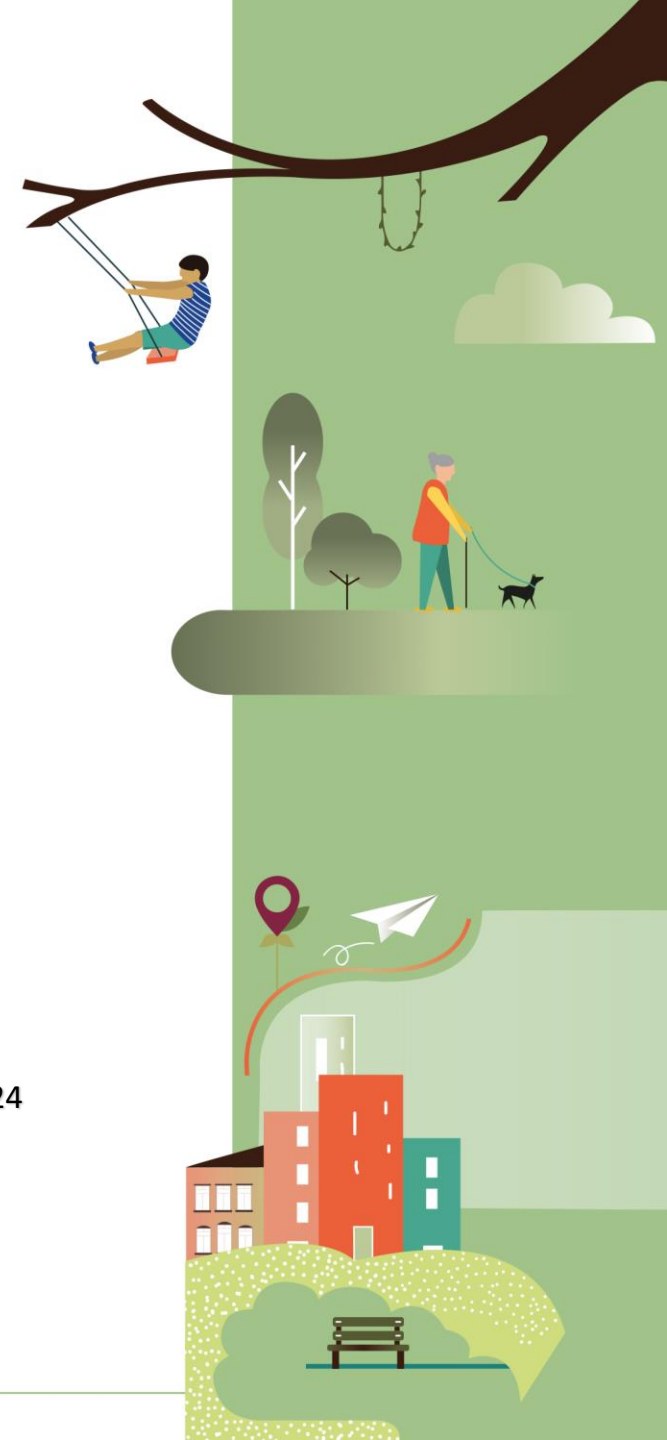
1^{er} trimestre 2023 au 3^{ème} trimestre 2024

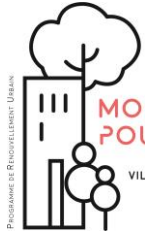
8 – Réception / remise d'un kit éco-geste

3^{ème} trimestre 2024

9 – Enquête après réhabilitation

1^{er} semestre 2025





MON QUARTIER
POUR DEMAIN

VILLENEUVE-LES-SALINES

SOMMAIRE

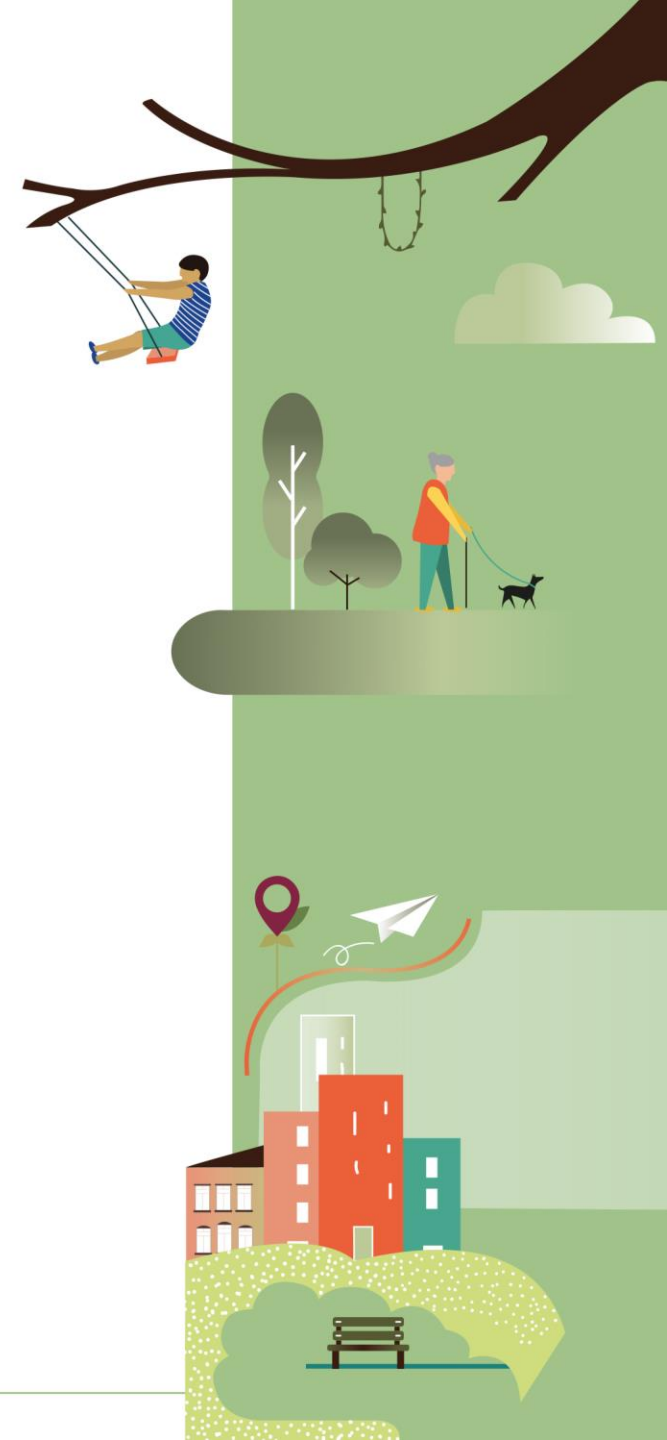
Les intervenants

Les travaux

L'organisation de chantier

Le financement

Le quittance



LES INTERVENANTS



LES INTERVENANTS

MAITRISE D'ŒUVRE :

ARCHITECTE : **Laurent Guillon**

BET FLUIDES : **ITF**

BET STRUCTURE : **BAG**

ECONOMISTE : **BALLINI OEB**

OPC (Ordonnancement, Pilotage, et
Coordination) : **TPF INGENIERIE**

MAITRISE D'OUVRAGE :

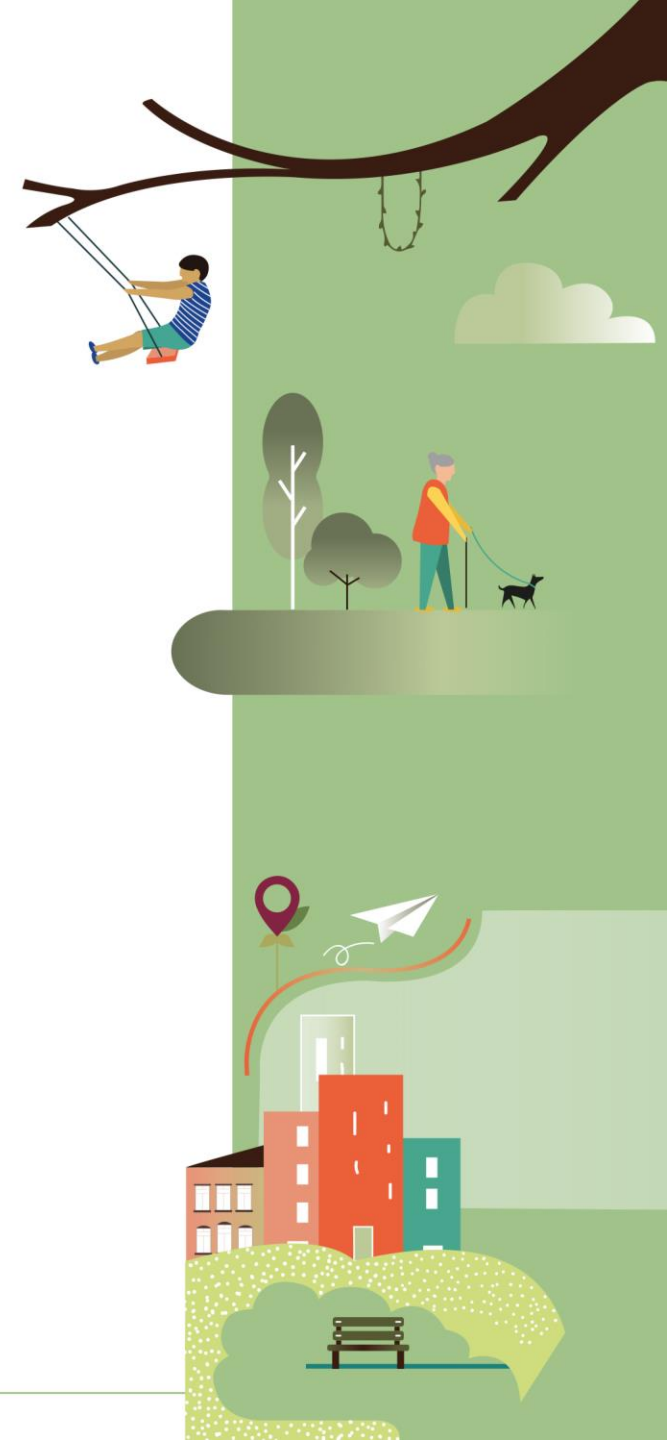
OPH : **Perrine LAMBERT** (chargée
d'opérations)

pelambert@office-agglo-larochelle.fr /

05 46 00 97 77

OPH : **Christian FONTI** (gardien)

06 12 91 19 05





MON QUARTIER
POUR DEMAIN

VILLENEUVE-LES-SALINES

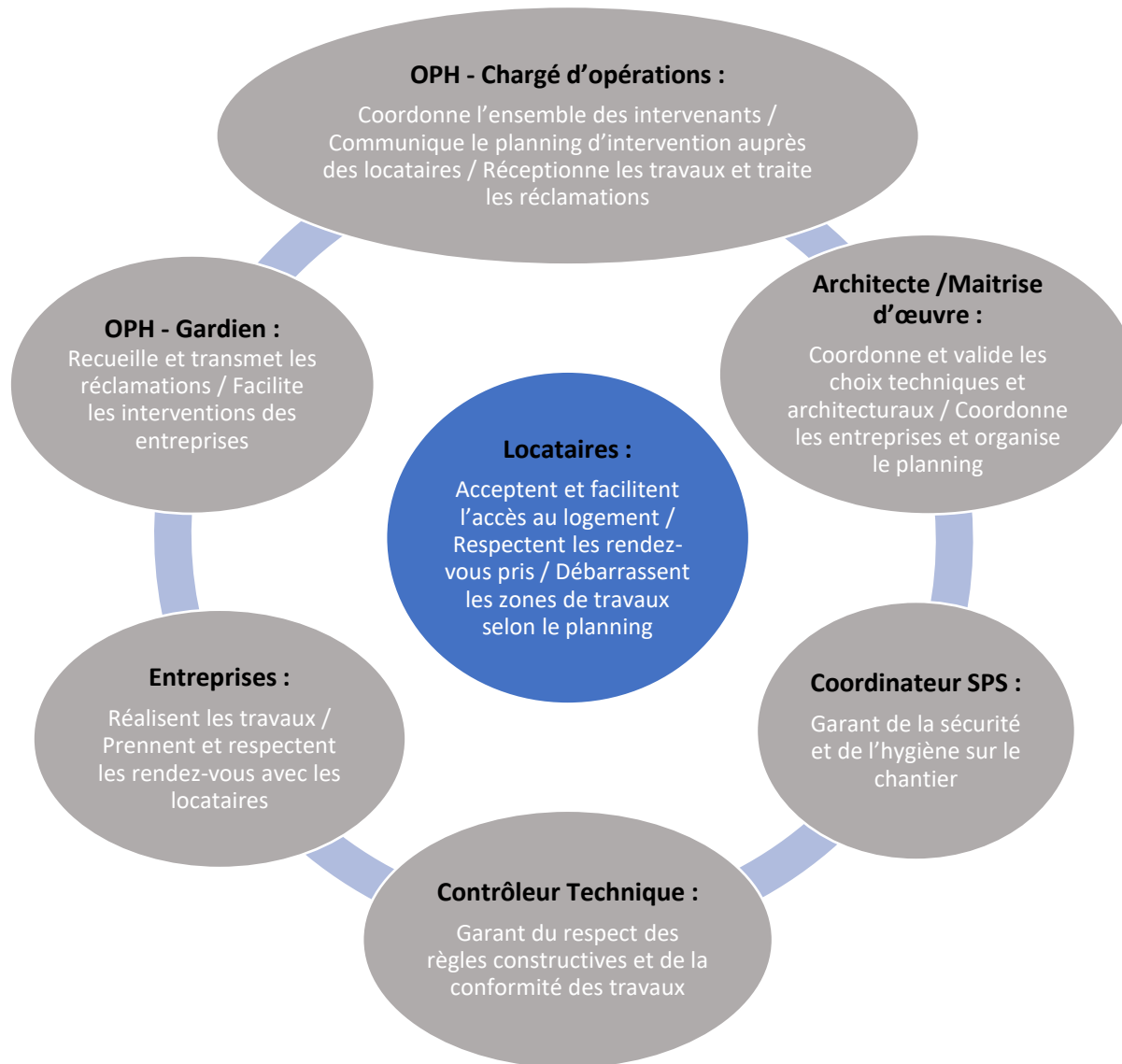
LES INTERVENANTS

Liste des entreprises :

Lots	Désignation	Entreprise
1	DESAMIANTAGE	ADS
2	GO	DELTA CTP / ALM ALLAIN
3	COUVERTURE ETANCHEITE	SOPREMA
4	SERRURERIE METALLERIE	GUYONNET
5	ISOLATION PAR L'EXTERIEUR	MOREAU
6	MENUISERIE EXT	SATEM
7	MEN IN	RIDORET
8	PLATERIE ISOLATION	
9	REVETEMENT SOL ET MURAUX	
10	PEINTURE	SOL ET PEINTURE
11	ELECTRICITE	SNEE
12	CHAUFFAGE -PLOMBERIE SANITAIRE	HAYE-JARRIAU
13	VENTILLATION	SAPIAN



LES INTERVENANTS



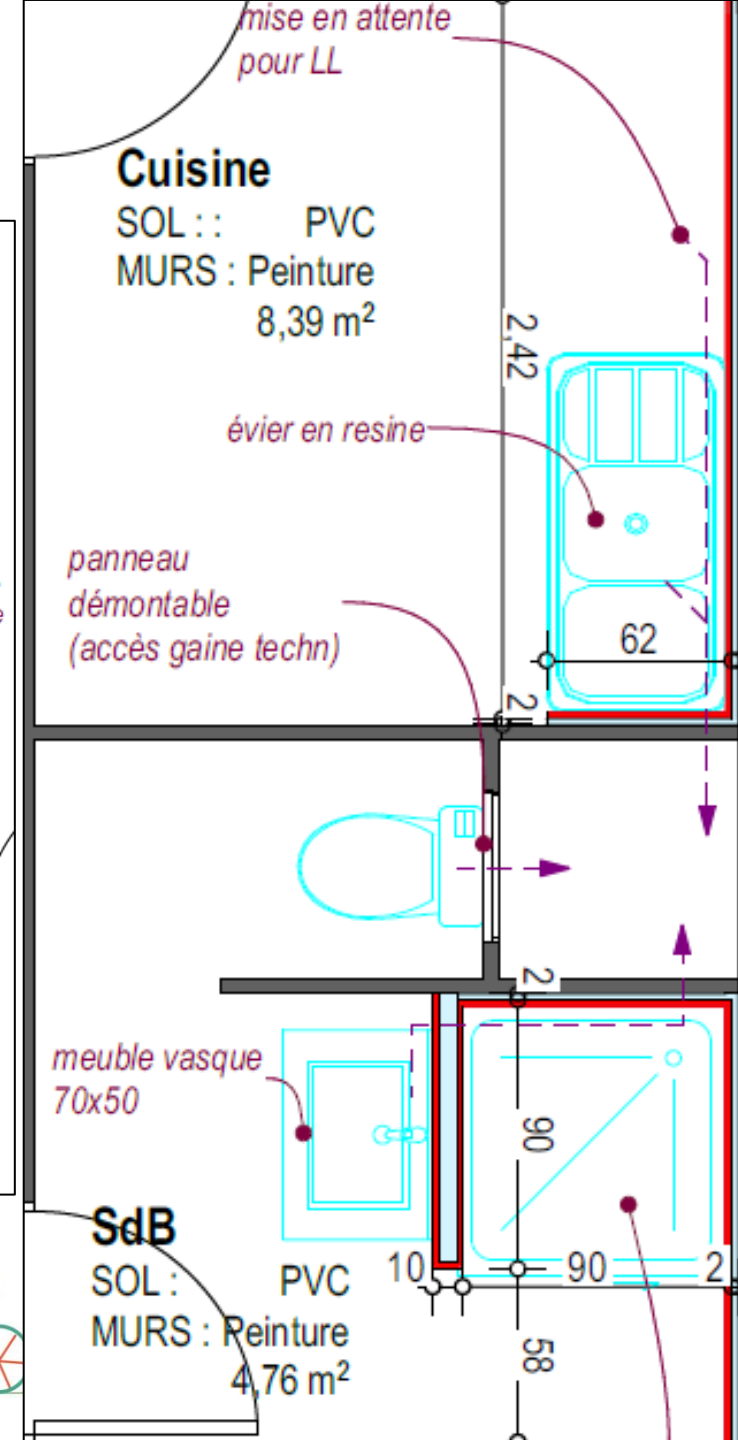
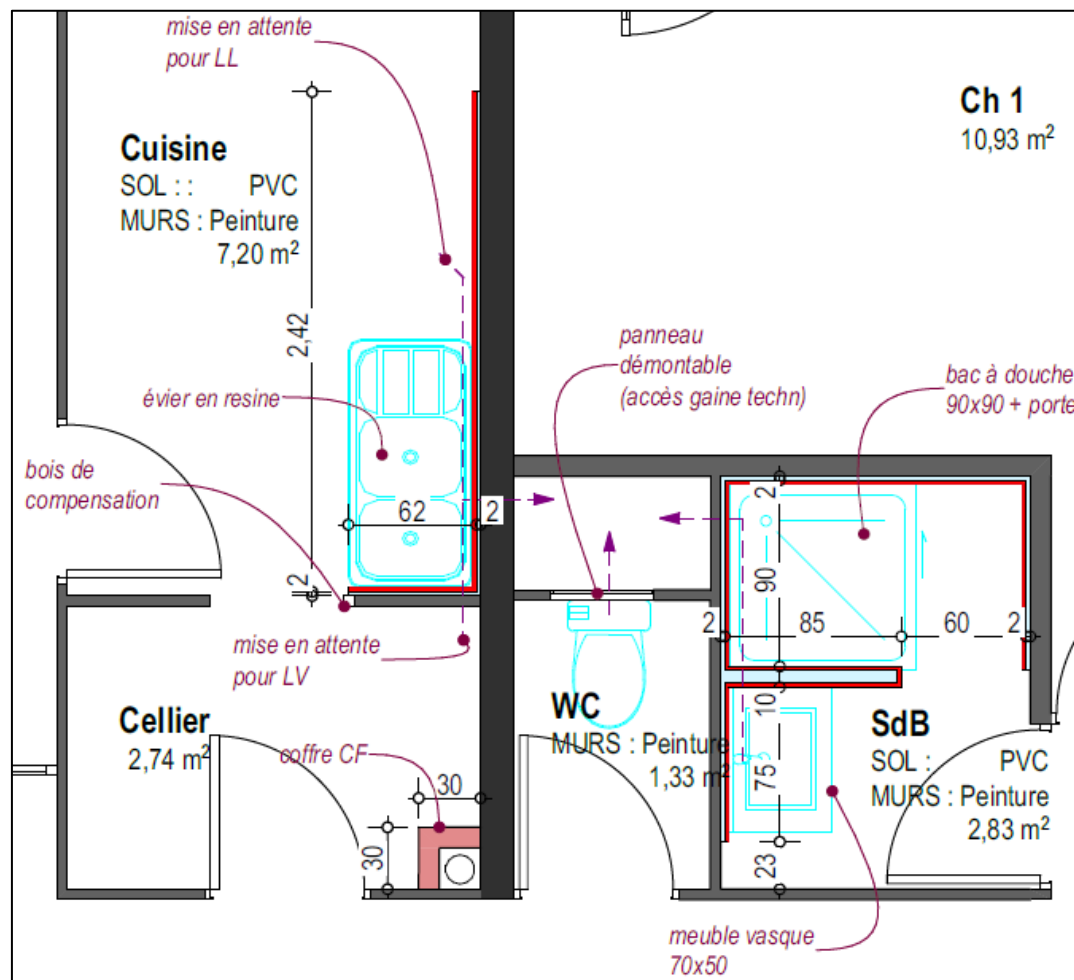
LES TRAVAUX



Plan des travaux dans les pièces humides :

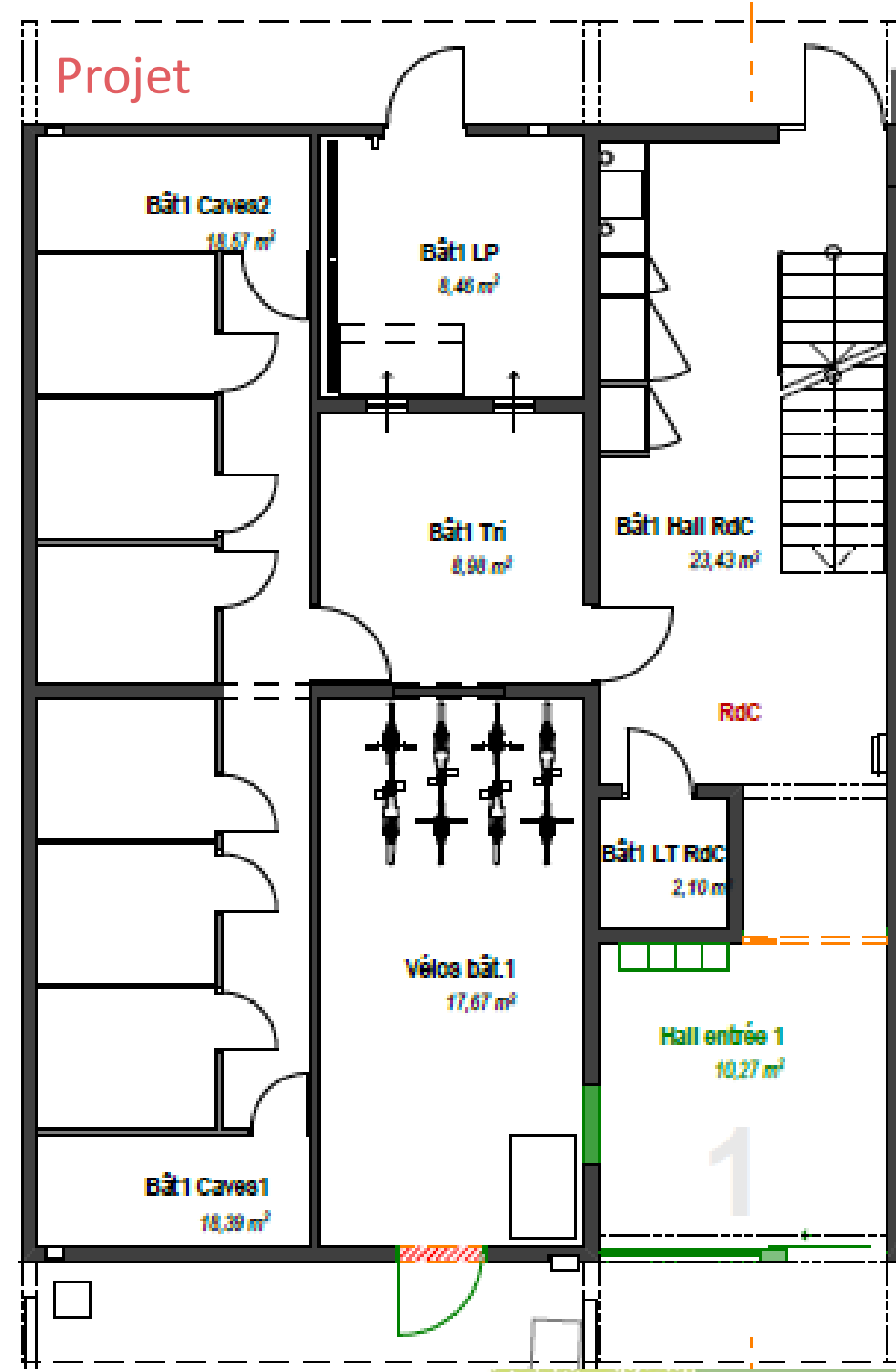
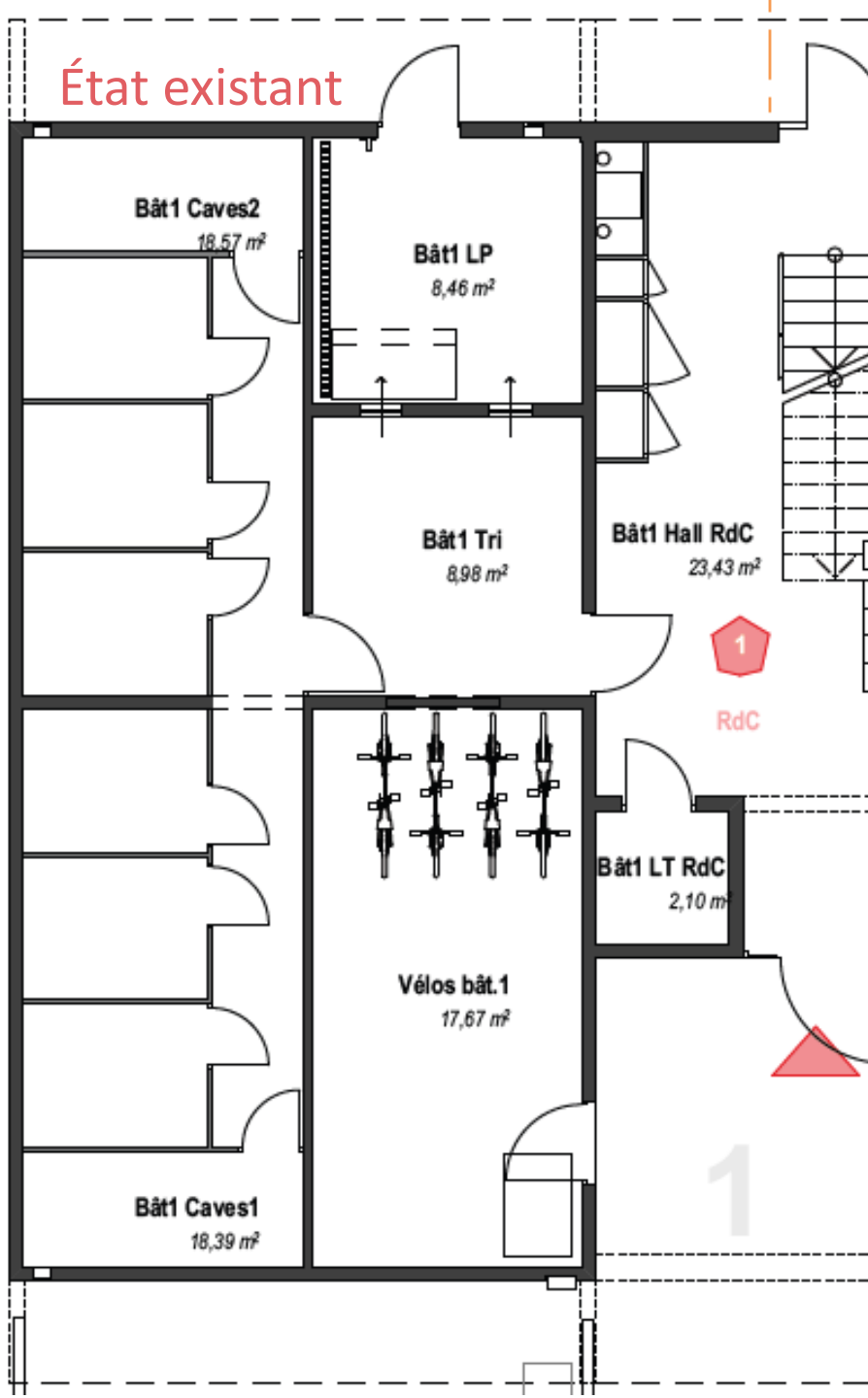
INTERVENTION DANS LES LOGEMENTS :

- Travaux électriques (ajout de prises, mise en sécurité,...)
- Remplacement des équipements sanitaires et de la robinetterie (WC, douche, évier, lavabo)
- Remplacement des portes palières
- Réfection des pièces humides (sol + peinture)
- Remplacement des radiateurs



INTERVENTION DANS LES COMMUNS :

- Réfection des halls (agrandissement, peinture, sol)
- Remplacement des anciennes portes de garages
- Remplacement du contrôle d'accès (platine et interphone)
- Travaux électriques (éclairage, fibre optique, téléphone,...)
- Mise en place d'une Ventilation Mécanique
- Isolation des plafonds et des réseaux au RDC (parties communes et garages)





Laurent GUILLON
Architecte d.p.l.g.

6, rue Port Tabarit 17230 MARANS - Tel : 05 46 01 58 46
Fax: 05 46 01 59 35 - Courriel : lguillonarchi@club-internet.fr

INTERVENTION SUR L'EXTERIEUR:

- Mise en place d'une Isolation Thermique par l'Extérieur
- Modification des balcons des séjours
- Modification des gardes corps
- Révision de la toiture



Façade du bâtiment projet



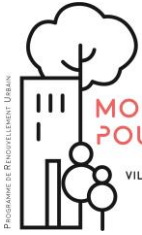
 **Laurent GUILLON**
Architecte d.p.l.g.

6, rue Port Tabarit 17230 MARANS - Tel : 05 46 01 58 46
Fax: 05 46 01 59 35 - Courriel : lguillonarchi@club-internet.fr

L'ORGANISATION DE CHANTIER

- Durée globale des travaux: 16 mois
- Une réunion de chantier par semaine sur site
- Des notes d'informations seront transmises tout au long du chantier





MON QUARTIER
POUR DEMAIN
VILLENEUVE-LES-SALINES

L'ORGANISATION DE CHANTIER

- 3 grands types de travaux:
 - Les travaux sur l'enveloppe bâtie (isolation extérieure, agrandissement des balcons, remplacement des menuiseries des logements en façades sud et ouest)
 - Les travaux dans les parties communes
 - Les travaux dans les logements
- Intervention dans les logements se fera:
 - Par cage d'escalier
 - Par étapes regroupant plusieurs corps de métier, suivant disponibilité et prise de Rdv avec les locataires (par exemple, réalisation de la salle de bains en une seule intervention)
- Un point d'eau disponible au minimum tous les soirs
- Des abords sécurisés, permettant un accès libre aux logements
- Les accès aux garages pourront être bloqués à la journée. Ils seront accessibles en dehors des horaires du chantier



LE FINANCEMENT

Le coût des travaux est estimé à :

2 948 667 € TTC (soit 58 973€/logement)

Les travaux sont financés avec :

- Des subventions (24%)
- Des prêts (61%)
- Des fonds propres (15%)





LE QUITTANCEMENT

Quittance = Loyer + Charges – APL – RLS

Impact sur les charges :

- une baisse des consommations énergétiques

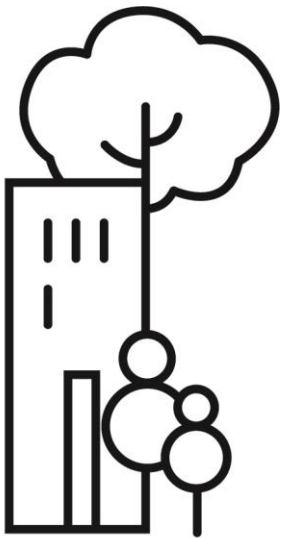
Impact des les loyers :

- pour ceux qui ne sont pas au loyer plafond réglementaire, une augmentation maximum de 5% /an pendant 6 ans dans la limite du loyer plafond (*Présenté et validé en Conseil de Concertation Locative*)

Impact sur l'APL et la RLS :

- pour ceux qui ne sont pas au maximum des ces aides une révision à la hausse sera faite





MON QUARTIER VILLENEUVE-
LES-SALINES
POUR DEMAIN

M e r c i d e v o t r e a t t e n t i o n

Q u e s t i o n s ?

