

Lotissement des 4 Chevaliers



Rue Pierre de Coubertin
17 193 LA JARNE



SURFACES HABITABLES	
Chambre 1	12,12
Chambre 2	9,61
Chambre 3	11,25
Chambre 4	9,98
Dégt.	3,01
Entrée	3,28
Lt.	1,00
Mezzanine	8,84
Pl.	1,02
SDB	6,02
Séjour/Cuisine	32,75
Wc	2,48
Total	101,36 m²

SURFACES EXTERIEURES	
Jardin, cellier, parking	166.60 m ²



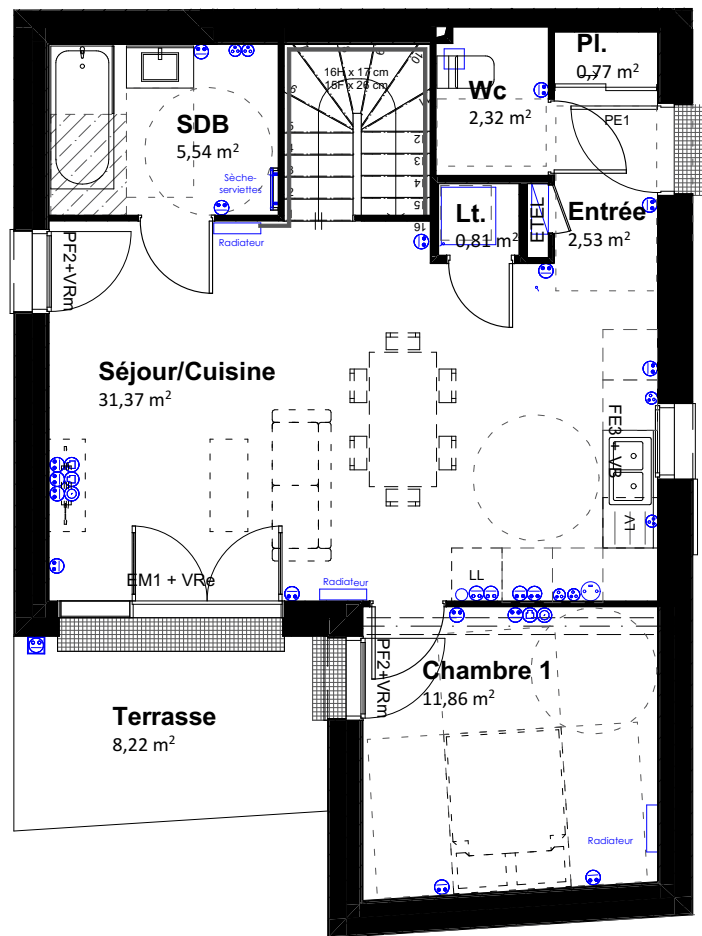
**L'Office Public de l'Habitat
de l'Agglomération
de La Rochelle**
2 avenue de Varsovie - 17023
LA ROCHELLE -05 46 00 49 94

alterlab ALTERLAB Architectes

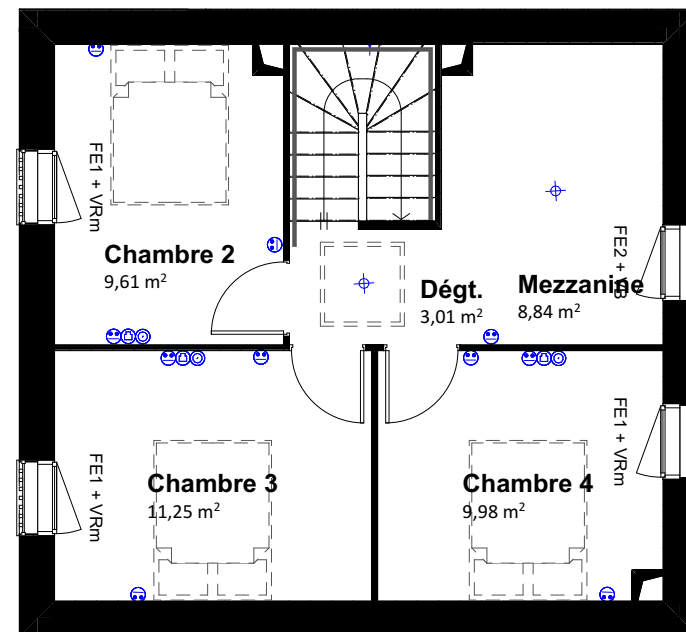
19/11/2024 - Indice a

LOGEMENT A05
T5 Duplex

RdC



R+1



Légende

Dégt.	Dégagement
LT	Local Technique
PL	Placard
R	Emplacement Réfrigérateur
LL	Emplacement lave linge
LV	Emplacement lave vaisselle
PE	Porte entrée
PF	Porte fenêtre
FE	Fenêtre
Coul	Baie coulissante
EM	Ensemble menuisé
VRe	Volet roulant électrique
VRm	Volet roulant manuel

Légende électrique

⊕	PC 10/16A+T - encastré
⊕	PC 10/16A+T - encastré - étanche IP55
⊕	PC 32A 2P+T - MONO
⊕	ETEL intégrant la GTL
⊕	PC 20A+T-MONO-circuit spécifique
⊕	RJ45 - encastré - Téléphone privé
⊕	Prise TV/FM
⊕	Radiateur
⊕	Sèche-serviettes
⊕	PAC U.I. Pompe à chaleur (Unité intérieure)

Document non contractuel. Ce plan peut être sujet à de légères modifications (de côtes, surfaces, configurations, soffites, retombées de poutre et d'implantation des appareils sanitaires) pour des raisons techniques ou architecturales. Les éléments de mobilier et de cuisine sont présentés à titre indicatif.