

Lotissement des 4 Chevaliers



Rue Pierre de Coubertin
17 193 LA JARNE



SURFACES HABITABLES	
Chambre 1	9,66
Chambre 2	9,66
Chambre 3	11,11
Dgt.	2,92
Entrée	4,05
Lt.	2,35
Mezzanine	6,67
Pl.	0,60
SDB	6,05
Séjour/Cuisine	27,29
Wc	1,88
Total	82,24 m²

SURFACES EXTERIEURES	
Jardin, cellier, parking	93,99 m ²



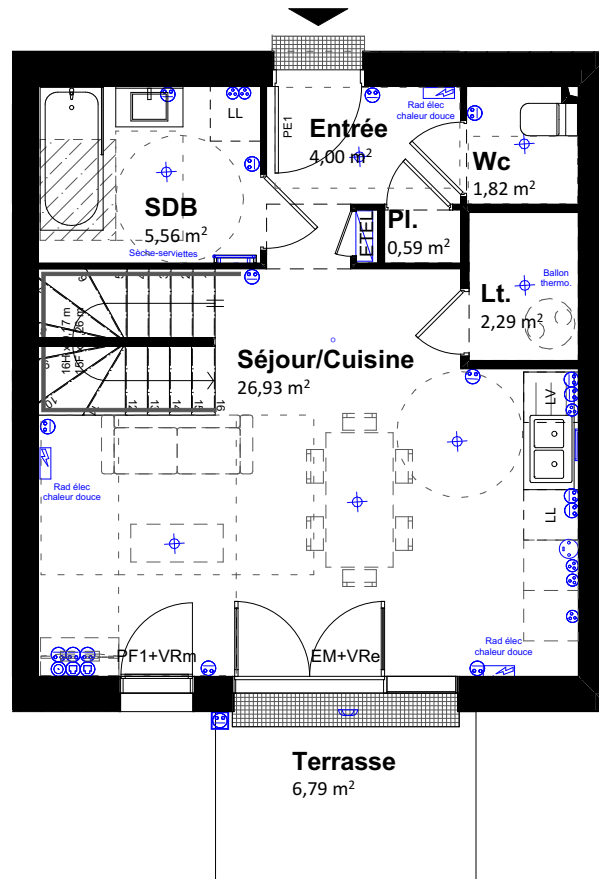
**l'Office Public de l'Habitat
de l'Agglomération
de La Rochelle**
2 avenue de Varsovie - 17023
LA ROCHELLE -05 46 00 49 94

alterlab ALTERLAB Architectes

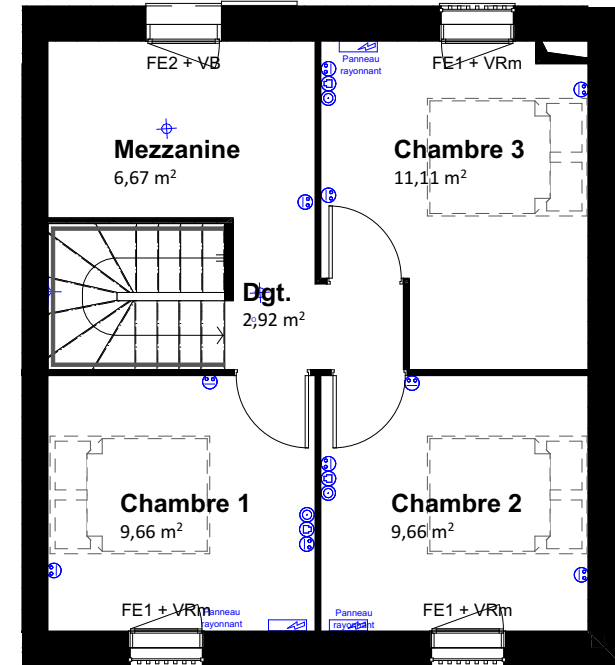
20/11/2024 - Indice a

LOGEMENT C03
T4 Duplex

RdC



R+1



Légende

Dégt.	Dégagement
LT	Local Technique
PL	Placard
R	Emplacement Réfrigérateur
LL	Emplacement lave linge
LV	Emplacement lave vaisselle
PE	Porte entrée
PF	Porte fenêtre
FE	Fenêtre
Coul.	Baie coulissante
EM	Ensemble menuisé
VRe	Volet roulant électrique
VRm	Volet roulant manuel

Légende électrique

	PC 10/16A+T - encastré
	PC 10/16A+T - encastré - étanche IP55
	PC 32A 2P+T - MONO
	ETEL intégrant la GTL
	PC 20A+T-MONO-circuit spécifique
	RJ45 - encastré - Téléphone privé
	Prise TV/FM
	Radiateur
	Sèche-serviettes
	PAC U.I.



Document non contractuel. Ce plan peut être sujet à de légères modifications (de côtes, surfaces, configurations, soffites, retombées de poutre et d'implantation des appareils sanitaires) pour des raisons techniques ou architecturales. Les éléments de mobilier et de cuisine sont présentés à titre indicatif.