

# Lotissement des 4 Chevaliers



Rue Pierre de Coubertin  
17 220 LA JARNE



SURFACES HABITABLES	
Chambre 1	11,6
Chambre 2	9,3
Dégt.	1,3
Entrée	1,8
Lt.	0,7
Pl.	0,6
SdE / Wc	5,0
Séjour / Cuisine	27,3
<b>Total</b>	<b>57,6 m<sup>2</sup></b>

SURFACES EXTERIEURES	
Terrasse	7,8
Cellier	4,5
Jardin, parking	98,4

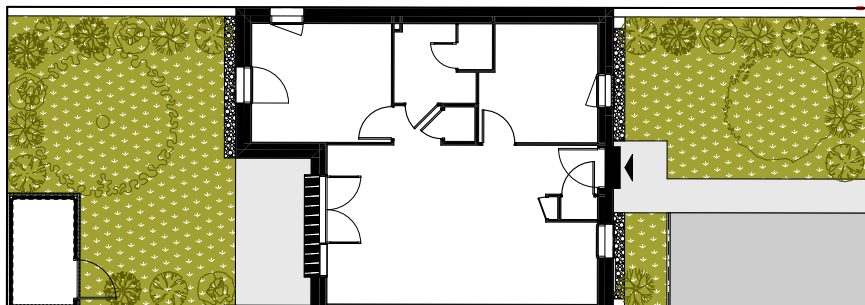
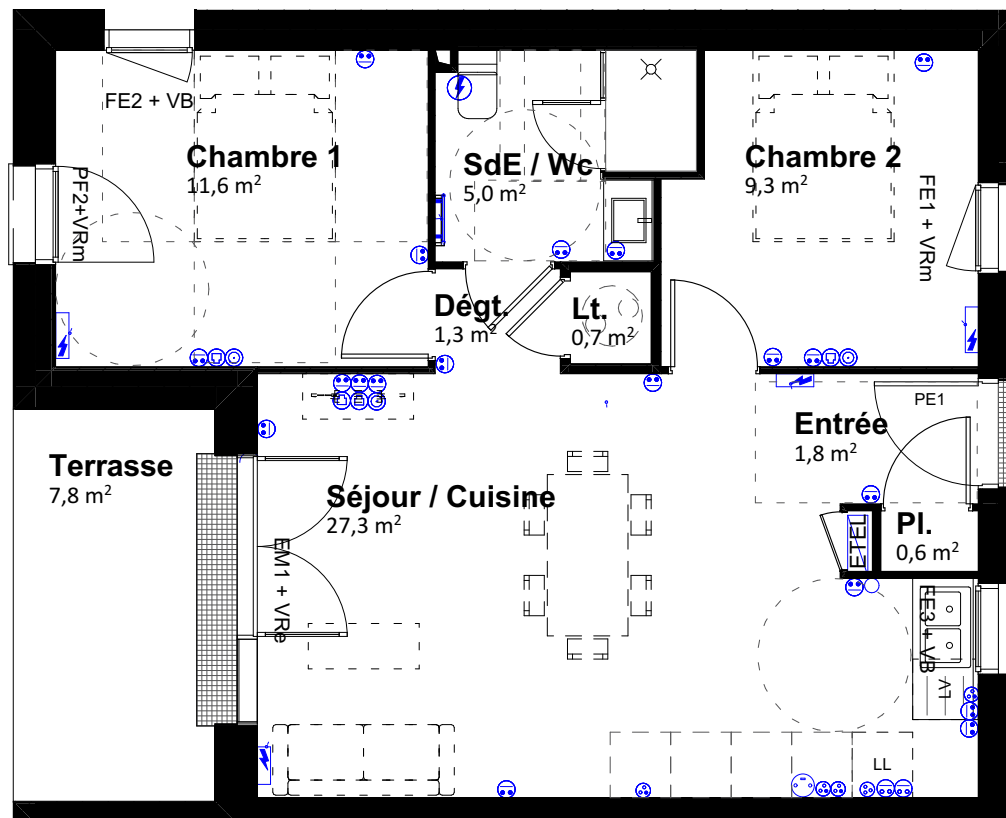


**L'Office Public de l'Habitat de l'Agglomération de La Rochelle**  
2 avenue de Varsovie - 17023 LA ROCHELLE -05 46 00 49 94

**alterlab** ALTERLAB Architectes

25/02/2025 - Indice b

**LOGEMENT A03**  
T3



### Légende

Dégt.	Dégagement
LT	Local Technique
PL	Placard
R	Emplacement Réfrigérateur
LL	Emplacement lave linge
LV	Emplacement lave vaisselle
PE	Porte entrée
PF	Porte fenêtre
FF	Fenêtre
Coul.	Baie coulissante
EM	Ensemble menuisé
VRe	Volet roulant électrique
VRm	Volet roulant manuel

### Légende électrique

⊕	PC 10/16A+T - encastré
⊖	PC 10/16A+T - encastré - étanche IP55
⊕	PC 32A 2P+T - MONO
⊕	ETEL intégrant la GTL
⊕	PC 20A+T-MONO-circuit spécifique
⊕	R145 - encastré - Téléphone privé
⊕	Prise TV/EM
⊕	Radiateur
⊕	Sèche-serviettes
PAC U.I.	Pompe à chaleur (Unité intérieure)

Document non contractuel. Ce plan peut être sujet à de légères modifications (de côtes, surfaces, configurations, soffites, retombées de poutre et d'implantation des appareils sanitaires) pour des raisons techniques ou architecturales. Les éléments de mobilier et de cuisine sont présentés à titre indicatif.